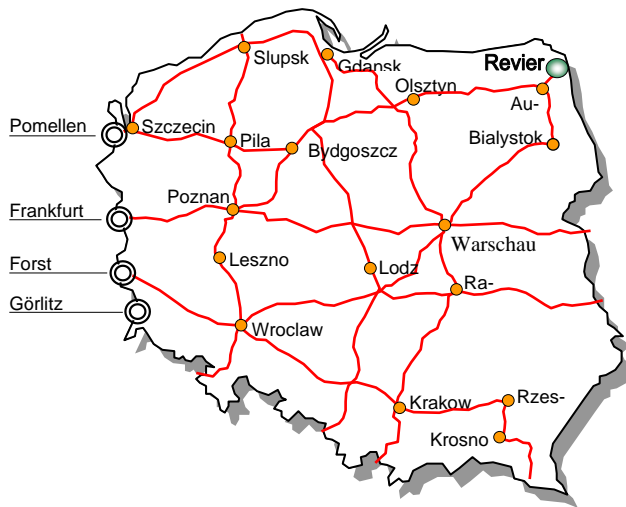




Oberförsterei Suwalki (Katalog Nr. 308)



Das Revier ist 9.000 ha groß, wovon 5.500 Hektar auf Wald entfallen. In die geschlossenen Waldgebiete sind größere Wiesen und Lichtungen eingestreut. Landwirtschaftliche Flächen nehmen rund 1.500 ha ein. Das Revier wird an einer Seite von einem See begrenzt. Hier liegen auch die feuchteren Teile des Jagdbezirktes. Die andere Seite steigt ein wenig höher an und ist wesentlich trockener. 60 Prozent der Bestockung besteht aus Kiefern, 30 Prozent aus Fichte. In den feuchteren Revierteilen finden sich Erle, Birke und Weidenarten. Durch die hohe Zahl

von Weichhölzern steht für das Schalenwild eine hervorragende Äsung zur Verfügung. Das gesamte Gelände ist überwiegend flach, abgesehen von wenigen Schluchten und Niederungen. Dem Jäger stehen ca. 40 Hochsitze zur Verfügung. Die Wege im Revier sind durchweg als gut zu bezeichnen. 8 - 10 **Rothirsche** werden pro Saison für ausländische Gäste freigegeben. Das durchschnittliche Trophäengewicht jagdbarer Hirsche liegt bei 6 kg, der stärkste Geweihte brachte es auf immerhin 11,2 kg.

Rehböcke sind ca. 12 Stück pro Jahr zum Abschuss frei. Das durchschnittliche Gehörngewicht liegt bei 250 g, die Krone des bisher besten Bockes wog 420 g.

Im Revier wird an **Sauen** ein Gesamtabschuss von ca. 40 Stück pro Jahr getätigt. Der bisher beste Keiler hatte eine Gewehrlänge von 20,5 cm. Im Revier treten neben **Eich** und **Wolf** auch **Auer- und Haselwild, Kranich, Seeadler** und **Marderhund** auf. Es darf aber nur noch der Marderhund bejagt werden. Mit einer Pferdekutsche kann man im angrenzenden Wigierski Naturpark stimmungsvolle Fahrten unternehmen. Außerdem bieten sich Boots- und Angelfahrten auf den nahen gelegenen Seen an. Hier können maximal 4 Jäger gleichzeitig die Einzeljagd ausüben.

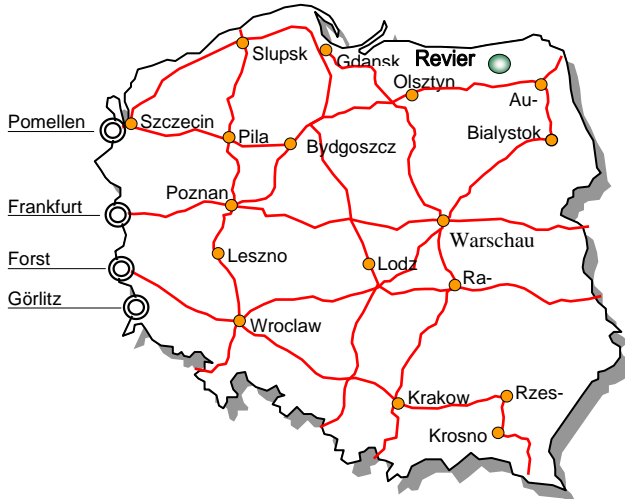


Als **Unterbringung** steht unseren Jägern das Jagdhaus der Familie Maslak mit 3 Doppelzimmer (Kategorie -1-) zur Verfügung. Internetverbindung im Jagdhaus ist möglich. Herr Maslak ist gleichzeitig der Jagdleiter und spricht wie seine Frau, die für das leibliche Wohl sorgt, deutsch.





Oberförsterei Borki (Katalog Nr. 311)



Dieses Revier ist für seine gute Population von frei- und wildlebenden Wisenten bekannt. Das landschaftlich ausgesprochen reizvolle Revier ist 15.000 ha groß, wovon 10.300 ha Wald sind. Im Revier gibt es 7 Seen, die zusammen ungefähr 750 ha einnehmen. Auf Wiesengelände und landwirtschaftliche Flächen entfallen 4.300 ha. Das Revier ist an mehreren Stellen leicht hügelig und mit Mischwald bestanden. Ansitzjäger stehen ca. 100 Hochsitze zur Verfügung. Für Pirschfahrten können auf Wunsch auch Pferdekutsche bzw. im Winter Pferdeschlitten gemietet werden.

Pro Jahr werden für ausländische Jäger etwa

15 **Rothirsche** freigegeben. Das durchschnittliche Trophäengewicht jagdbarer Hirsche liegt bei 5 - 6 kg. Als beste Jagdzeit empfehlen wir die Brunft in der zweiten Hälfte September, oder in den Wintermonaten in Kombination mit Kahl- und Schwarzwild zum Vollmond.

An **Rehböcken** sind pro Saison ca. 30 für Gastjäger frei. Die Gehörngewichte liegen durchschnittlich bei 250 g netto. Böcke mit 300 g und mehr kommen vor. Die beste Jagd ist zur Blattzeit im Juli/August.

Sauen werden pro Jahr um die 100 Stück zur Strecke gebracht. Der bisher stärkste Keiler hatte eine Gewehrlänge von 27 cm. Gute Aussichten bestehen im Herbst und Winter zu den Mondterminen. Drückjagden werden auf Anfrage für Gruppen von 10 – 12 Jäger organisiert.

Wisente gibt es hier ebenfalls in freier Wildbahn. Der Firma SCHRUM Jagdreisen GmbH stehen pro Saison einige Abschüsse in allen Medaillenklassen zur Verfügung. Hier werden die wohl besten Wisentjagden in klassischer Weise organisiert.

Elchwild kommt als regelmäßiges Wechselwild vor. Es ist jedoch seit 2001 geschont.

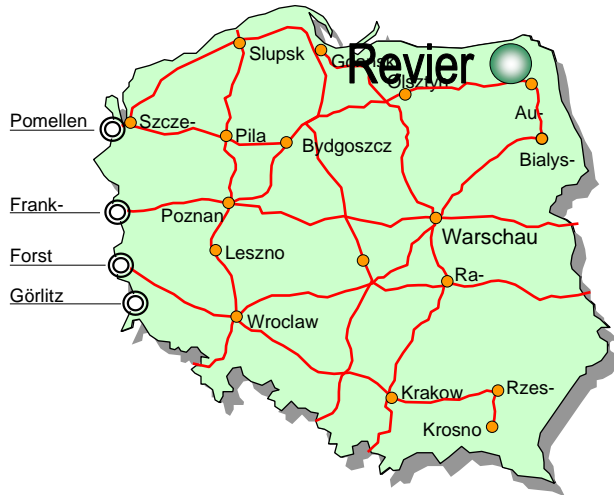
Die **Unterbringung** erfolgt in einer stilvollen Pension in der Kategorie -S-, die an einem See mitten im Revier gelegen ist.





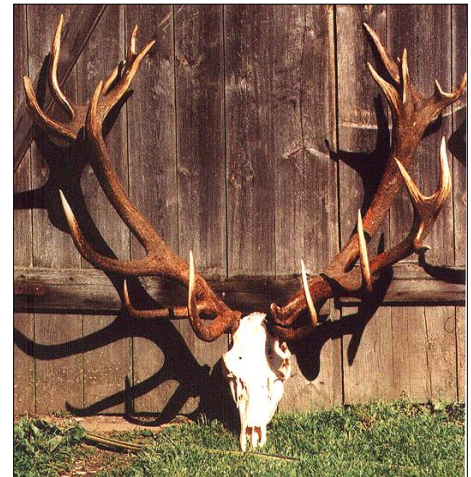
Oberförsterei Szczebra

(unsere Katalog-Nr. 314)



Das Revier ist ca. 29.900 ha groß und mit 17.615 ha Wald bestanden, der zu 40 Prozent aus Laubhölzern besteht. Nur ca. 300 ha verteilen sich auf Wiesen und landwirtschaftliche Flächen. Das Jagdgebiet grenzt an einen See und wird von einem Flüsschen durchzogen. Das Gelände ist durchweg flach und an manchen Stellen sumpfig, wo dann auch die Erle und Birke vorkommt. Für Ansitzjäger gibt es über 80 Hochsitze, die Pirsch kann auf Wunsch auch mit einem Pferdewagen oder -schlitten durchgeführt werden.

Pro Jahr werden in Szczebra, das zu den besten Hirschrevieren des Ostens zählt, 10 - 12 **Rothirsche** für Gäste freigegeben. Das Geweihgewicht jagdbarer Hirsche liegt zwischen 5 - 8 kg, der bisher beste Hirsch brachte es auf 11,5 kg. Es kann auch sehr erfolgreich im Winter auf Hirsche gejagt werden. Im gesamten Revier der Oberförsterei Szczebra werden pro Jahr um die 30 **Rehböcke** mit Trophäengewichten um 300 g gestreckt. Bisweilen werden auch Böcke von 350 g und stärker erlegt. **Sauen** werden aufgrund der ASP derzeit nicht bejagt; der bisher beste Basse brachte es auf 24 cm Gewehrlänge.



In einigen Bezirken des Reviers kommen auch heute noch **Auer-** und **Haselwild** vor, die aber nicht mehr bejagt werden dürfen. **Wolf, Luchs** und **Elchwild** ziehen gelegentlich ihre Fährten, sind aber auch geschont. Außerdem ist der Biber wieder heimisch und kann im von der Oberförsterei betreuten Reservat in den Abend- und Morgenstunden beobachtet werden.

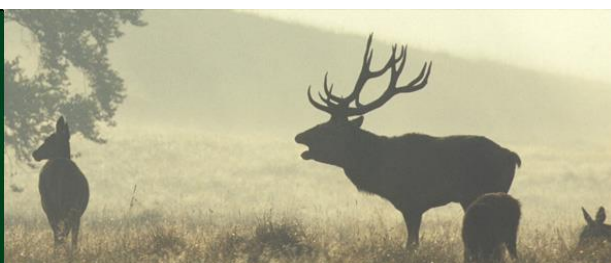
4 - 8 Jäger können zur selben Zeit die Einzeljagd ausüben. Im Oktober oder November kann auf Wunsch eine kombinierte Riegel- und Einzeljagd auf Rot- und Schwarzwild organisiert werden, bei der auch starke Hirsche freigegeben werden.

In einem Reservat und auf einem Lehrpfad können sich Gäste unter Führung über die Arbeiten der Oberförsterei informieren und Freizeitmöglichkeiten wie Boot- und Kutschfahrten, Angeln usw. nutzen. Sehr gut für Familien geeignet.

Unterkunft

Pension Kaleity mit 6 DZ der Kategorie „S“ mit Bad, Dusche und WC, kostenfreier Internetzugang (W-LAN). Dies wunderschöne Pension liegt mitten im Revier an einem, der berühmten Seen in der Augustowsker Heide.





17.03.2020

ANGEBOT Rothirschjagd PAUSCHAL 2020/21

Revier	Of. Borki Kat. -S- max. 2 Jäger ab 26.09.2020 Of. Suwalki Kat. -1- max. 4 Jäger bis 20. ab 26.09.2020 Of. Szczebra Kat. -S- max. 4 Jäger bis 25.09.2020		
Abschuss	Rothirsch, Rehbock, Sauen nach Freigabe vor Ort		
Reiseverlauf (Beispiel)	1. Tag Ankunft nach dem Mittagessen. Abendpirsch. 2. - 5. Tag Jagd auf die gebuchte Wildart. 6. Tag Möglichkeit zur Frühpirsch, Protokoll und Heimfahrt.		
Leistungen (Beispiel)	6 Tage, 5 Ü/VP im DZ Kategorie -S- á Jagdlizenz des polnischen Veranstalters 5 Tage Jagdorganisation und -führung 1:1 pro Tag Versorgen des Wildes Abkochen der Trophäe	€	110,00 70,00 45,00
Preis/Jäger bei	6 Tage, 5 Ü/VP, inklusiv obiger Leistungen	€	845,00
Preis/Begleitung		€	550,00
Extra	Buchungsgebühren (nur Jäger) Zusätzliche Ü/VP mit Jagd 1:1 pro Tag Zimmer zur Alleinbenutzung pro Nacht Jagdfahrten im Revier pro Tag und Jäger Bei Flug Transfer pro Auto h/z Anzahlung für Abschuss Rothirsch zur Verrechnung Abschussgebühren und sonstige Leistungen gemäß Katalog 2020/21	€	175,00 155,00 20,00 45,00 500,00 750,00

Nachfolgende Kalkulation soll die zu erwartenden Kosten einer Jagdreise besser veranschaulichen. Die Jagd findet in freier Wildbahn statt, so dass exakte Trophäengewichte natürlich nicht vorhersehbar sind. Maßgeblich für die endgültige Abrechnung sind die im Jagdprotokoll genannten Abschüsse und Trophäengewichte.

Kalkulationsbeispiel pro Jäger

6 Tage 5 Ü/VP im DZ	(An- Abreise = 1 Tag) Kategorie S	á € 110,00	€ 550,00
Polnische Jagdlizenz und Versicherung			€ 70,00
Jagdorganisation und -führung 1:1	5 Tage	á € 45,00	€ 225,00
Buchungsgebühr (nur Jäger)			€ 175,00
			€ 1.020,00

Abschuss Rothirsch gemäß Trophäengewicht

bis 1,99 kg	€ 383,00		
ab 2,00 kg	€ 747,00		
ab 2,50 kg	€ 914,00		
ab 3,00 kg	€ 1.007,00		
ab 3,50 kg	€ 1.194,00	+	1,90/10g
ab 4,00 kg	€ 1.289,00	+	1,90/10g
ab 4,50 kg	€ 1.384,00	+	1,90/10g
ab 5,00 kg	€ 1.479,00	+	3,45/10g
ab 6,00 kg	€ 1.824,00	+	6,90/10g
ab 7,00 kg	€ 2.514,00	+	13,40/10g
ab 8,00 kg	€ 3.854,00	+	17,00/10g

zzgl. einer ev. Reiseversicherung, privater Ausgaben, An- und Abreise und Extras